

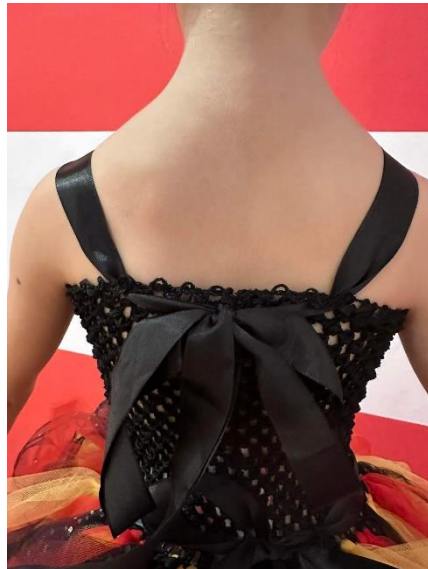
WYGLĄD FORMACJE

PROSIMY, aby uczestnicy MIELI ze sobą **WSZYSTKIE** elementy kostiumów, także **DODATKI!**
PLUS obuwie zmienne: dzieci będą czekały na występ we własnych bucikach (adidasy, baletki, papcie, nawet skarpetki – ważne by nie były to buty w których chodzą po dworze), a na finalny czas na scenie
wyjdą
NA BOSAKA!

PROSIMY o usunięcie wszystkich prywatnych ozdób: łańcuszki, bransoletki, długie kolczyki.
Ozdoby do włosów **TYLKO** związane z kostiumem. Gumki i spinki niezbędne do wykonania zaplanowanej fryzury prosimy by były w kolorach neutralnych (najlepiej w kolorach włosów).

Przyjeżdżamy możliwie **MAKSYMALNIE** ubrani w kostium. Pod kostiumem **BRAK** podkoszulków.
Na czas podziwiania innych występów w bloków, dzieci zakładają **WŁASNE** BLUZY – najlepiej **ROZPINANE!**
Fryzury czesemy w **DOMACH.**

MAŁE ECHO



STRÓJ:
Sukienka wiązana (ramiączka i pasek tak jak na zdjęciu),
krótkie getry, opaska czapka pirata

FRYZURA:
kitka na czubku głowy,
włosy zaczesane na płasko,
w razie potrzeby kosmyki zabezpieczone wsuwkami,
opaska **obowiązkowo** przypięta wsuwkami



ECHO BAMBINI



STRÓJ:
sukienka, krótkie getry,
opaska ze śnieżynką

FRYZURA:
Kok na
czubku głowy,
włosy zaczesane na gładko do
tyłu, w razie potrzeby kosmyki
zabezpieczone wsuwkami,
opaska **obowiązkowo**
przypięta wsuwkami.

ECHO TUTU



STRÓJ:
Body, sukienka, pasek
Wstążka do włosów

FRYZURA:
Kok
na czubku głowy,
włosy zaczesane na gładko
do tyłu, w razie potrzeby
kosmyki zabezpieczone
wsuwkami, wstążka wokół
koka zawiązana na
kokardkę, zabezpieczona
wsuwkami

ECHO BOOM



FRYZURA:

Kok na czubku głowy,
włosy zaczesane na gładko do tyłu, w razie
potrzeby kosmyki zabezpieczone wsuwkami,
wstążka przewiązana wokół koka i
zabezpieczona wsuwkami

STRÓJ:

Kimono, getry, pasek,
wstążka do włosów

ECHO SWEET



STRÓJ:

Sukienka z tiulem
Getry, wstążka do włosów

FRYZURA:

kitka na czubku głowy,
włosy zaczesane na płasko,
w razie potrzeby kosmyki
zabezpieczone wsuwkami,
opaska obowiązkowo przypięta
wsuwkami